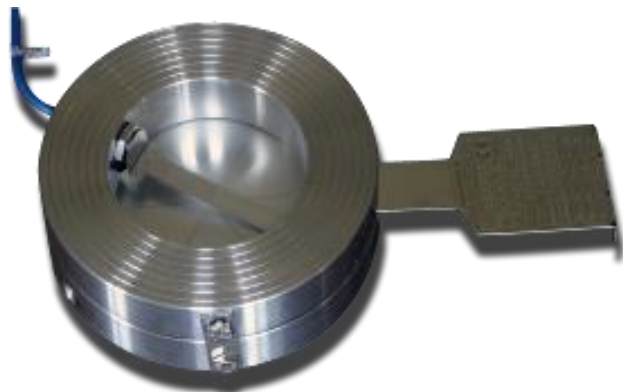


Segnalatore di rottura induttivo tipo Donadon NAM 05

Il segnalatore di rottura induttivo tipo NAM 05 è consigliato per installazione su dischi di rottura e pannelli di sfogo.



NAM 05 è costituito da:

- un sensore di prossimità induttivo che si installa a valle del disco o pannello
- e da un attuatore fornito insieme al disco o pannello;

Quando il disco o pannello apre l'attuatore viene spostato ed il sensore invia un segnale al sistema di sicurezza dell'impianto.

I dischi o pannelli di ricambio sono forniti con un nuovo attuatore.

Il sensore NAM 05 a sicurezza intrinseca è certificato ATEX II 1G Eex ia IIC T6 e ATEX II 1D Ex iaD 20 T 108 °C e può pertanto essere utilizzato in ambienti in cui sono presenti atmosfere potenzialmente esplosive (ambienti classificati zona 0, 20, 1, 21, 2, 22 secondo la Direttiva Europea 94/9/CE (ATEX)).

La zona in cui può essere installato dipende anche dal tipo di barriera:

- barriera Eex ia > zone 0; 20 ; 1; 21; 2; 22
- barriera Eex ib > zone 1; 21; 2; 22

NAM 05 è normalmente fornito con 2m di cavo al silicone che va collegato al sistema di sicurezza dell'impianto tramite una barriera standard a sicurezza intrinseca.

Caratteristiche Tecniche

Tipo	NAM 05
Utilizzo per dischi di diametro nominale	Minimo DN 25
Pressione max sul lato a valle	1 bar g
Temperatura di uso continuo	Min. - 25°C / Max +100 °C
Materiale a contatto con il fluido (lato scarico)	PPS; Ryton R4
Alimentazione	8 VDC
Consumo	1 - 3 mA
Capacità intrinseca	36 nF
Induttanza intrinseca	43 µH
Sezione del cavo	0,34 mm ²
Grado di protezione	IP 68
Protezione da ignizione	Sicurezza intrinseca

DONADON SDD Srl

Via Franceschelli, 7 - 20011 Corbetta (Milano) - Internet: www.Donadonsdd.com

Tel: +39 02 90 11 10 01; Fax: +39 02 90 11 22 10 - Email: donadonsdd@donadonsdd.com