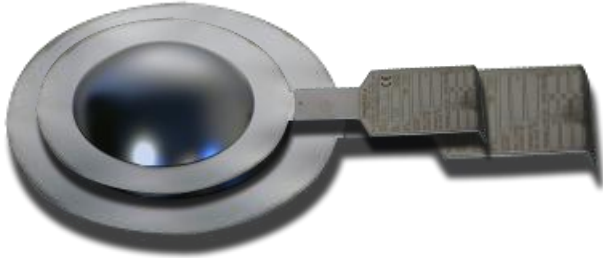


## Disco di rottura DONADON tipo STD

Il disco di rottura Donadon STD è un disco concavo convenzionale con sezione tarata di tipo solido.



E' un sistema di protezione semplice ed affidabile, adatto al servizio con gas e liquidi anche in condizioni di pressione cicliche e pulsanti

Il disco STD risponde alla sovra-pressione in millesimi di secondo.

Sono disponibili supporti per il vuoto e per la contro-pressione

### Caratteristiche Tecniche

Modello	STD
Materiali	Acciaio inossidabile, Alluminio, Nichel, Hastelloy, Inconel, Monel, Titanio, Rame
Membrana	No
Dimensioni	DN 15 – DN 900
Pressione di rottura	6 - 4000 bar g (in funzione del materiale e del diametro)
Tolleranza	da +/- 5 % a +/- 20%
Temperatura di esercizio	Fino a 450°C
Margine operativo	70 %
Contenitore	HI o AZ 60 con sede piana o conica; sanitario con sede piana
Frammentazione	Si
ATEX	No
Impiego sotto valvola	No
Resistenza a corrosione	Ottima
Supporto per vuoto	Disponibile
Indicatore di rottura	SVT/AT
Rivestimenti	Si

#### DONADON SDD Srl

Via Franceschelli, 7 – 20011 Corbetta (Milano) - Internet: [www.Donadonsdd.com](http://www.Donadonsdd.com)

Tel: +39 02 90 11 10 01; Fax: +39 02 90 11 22 10 – Email: [donadonsdd@donadonsdd.com](mailto:donadonsdd@donadonsdd.com)